

1. Presentación del programa

Bienvenidos al tutorial realizado por **Integración Digital** para utilizar el programa de edición de imágenes de Google, **Picasa**.

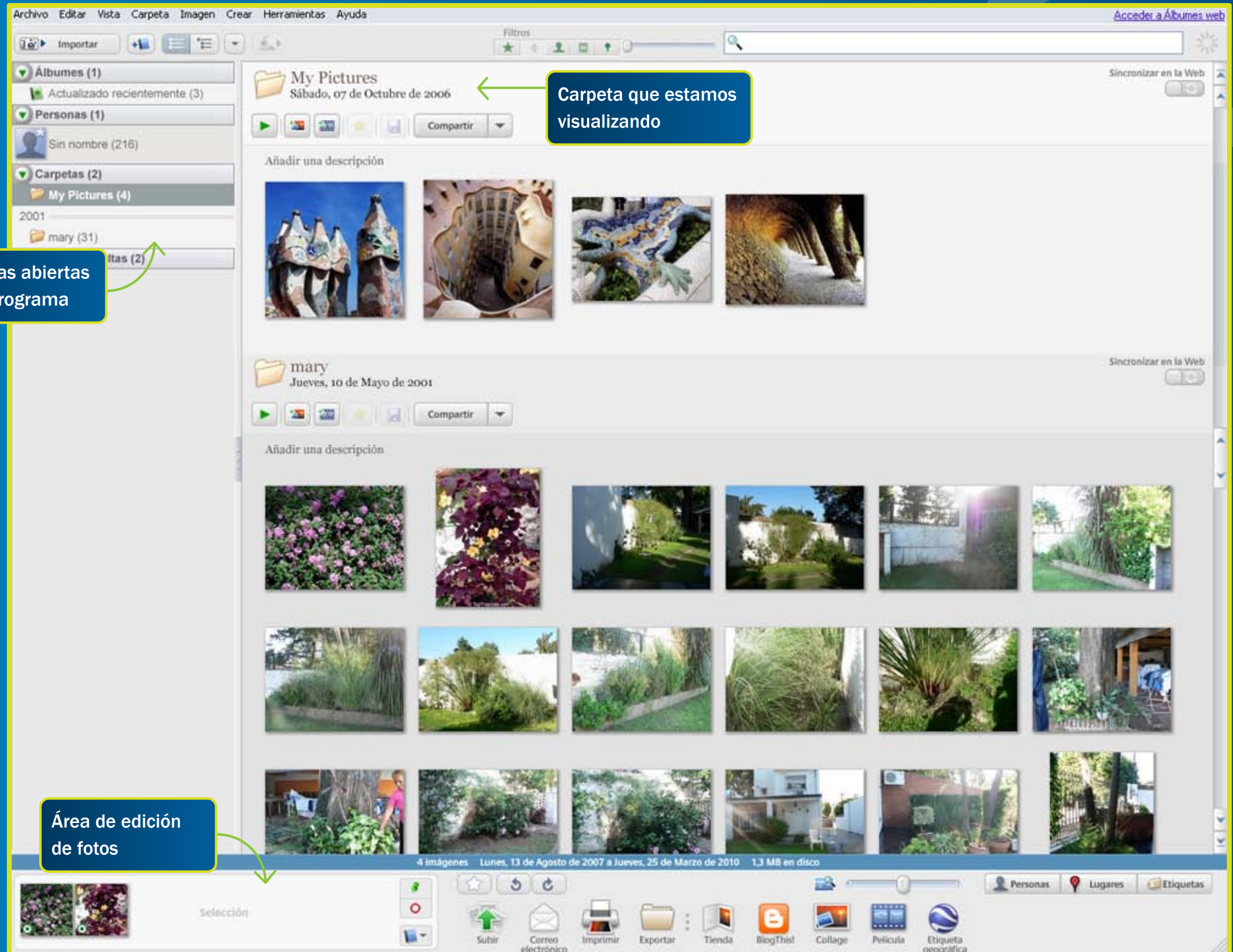
El programa en idioma español podrá ser descargado en la dirección web: <http://picasa.google.es/>

Si usted cuenta con cualquier duda podrá visitar nuestra página <http://www.integraciondigital.com.ar> y contactarse con nosotros.



INTEGRACION DIGITAL

1. Presentación del programa



2. Cómo abrir fotos

Añadir carpeta a Picasa: Nos muestra una ruta para abrir una carpeta existente en nuestra computadora, como álbum nuevo.

Añadir archivo a Picasa: Nos muestra una ruta para abrir y añadir una foto.

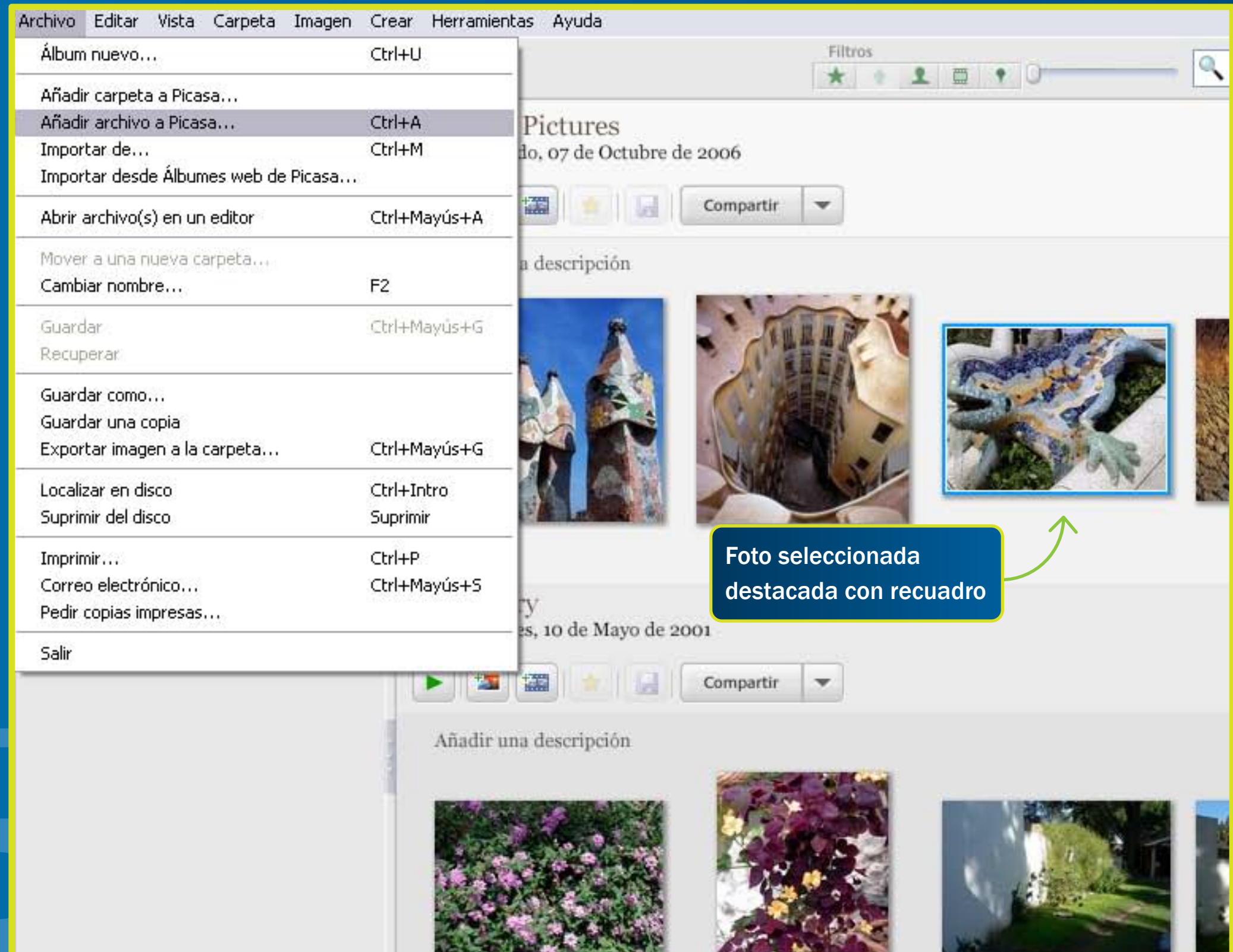
Importar de...: Para abrir una foto o carpeta de fotos desde otros discos extraíbles o tarjetas de memoria.

Cómo mover fotos entre carpetas

Con el mouse seleccionamos una foto, o varias fotos apretando la tecla **Ctrl**.

En el menú **Editar**, vamos a la opción **Copiar**. Luego nos ubicamos en la carpeta que queremos que aparezcan, y allí vamos al menú **Editar** y elegimos **Pegar**.

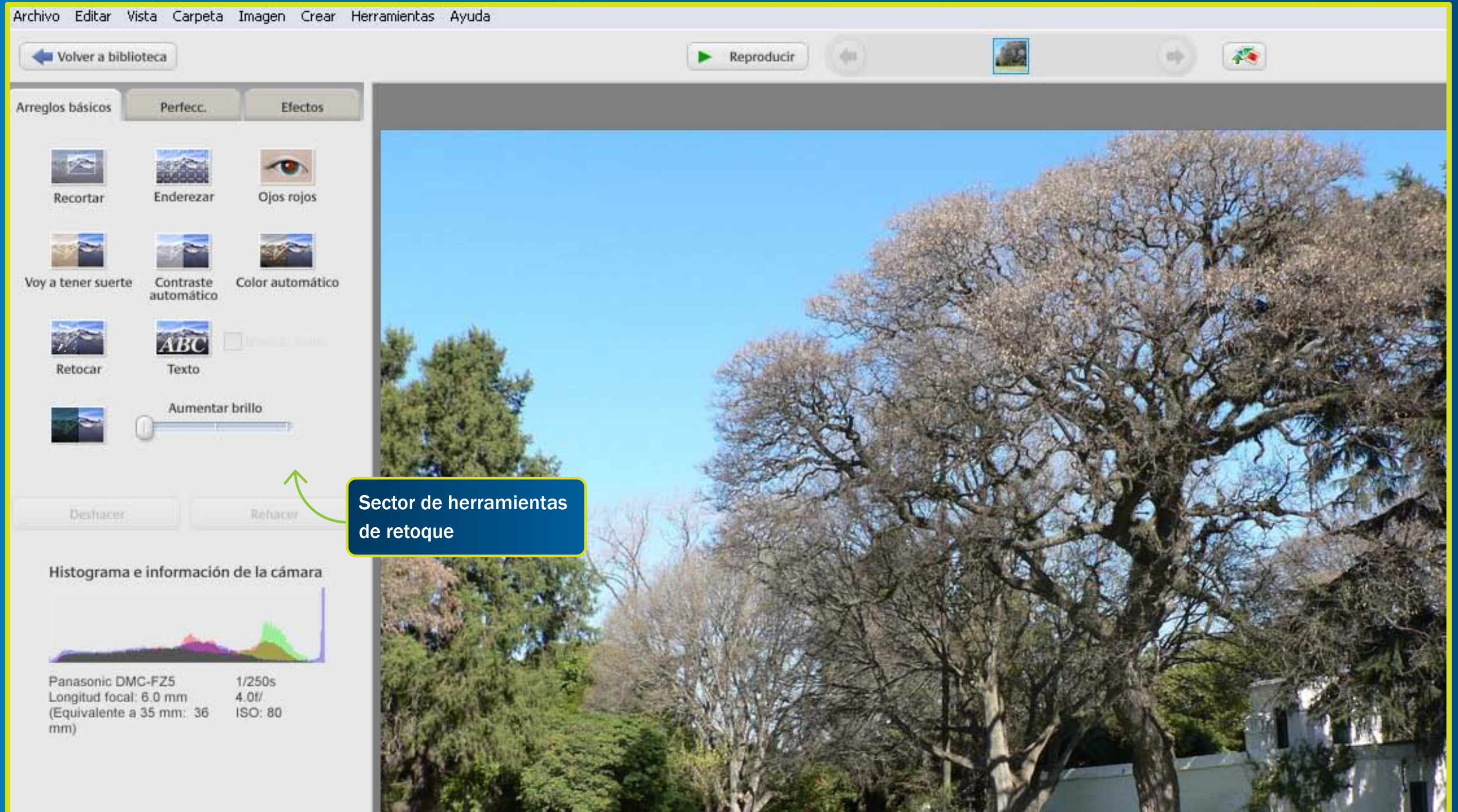
Para eliminar fotos, las seleccionamos, apretamos el botón derecho del mouse y hacemos click en la opción **Ocultar**. Se debe aclarar que si borramos fotos de los álbumes de Picasa, también se borran en las carpetas de la PC y pasan automáticamente a la Papelera de Reciclaje. Por lo tanto es preferible usar la opción Ocultar, que no borra el archivo de su destino original, simplemente no nos lo muestra en el álbum de Picasa.



3. Cómo editar fotos

Hacemos doble click en la foto que queremos editar. La misma se ampliará y ocupará todo el área de la derecha. También podemos editar la imagen con el menú de la barra superior: **Imagen/Ver y editar**.

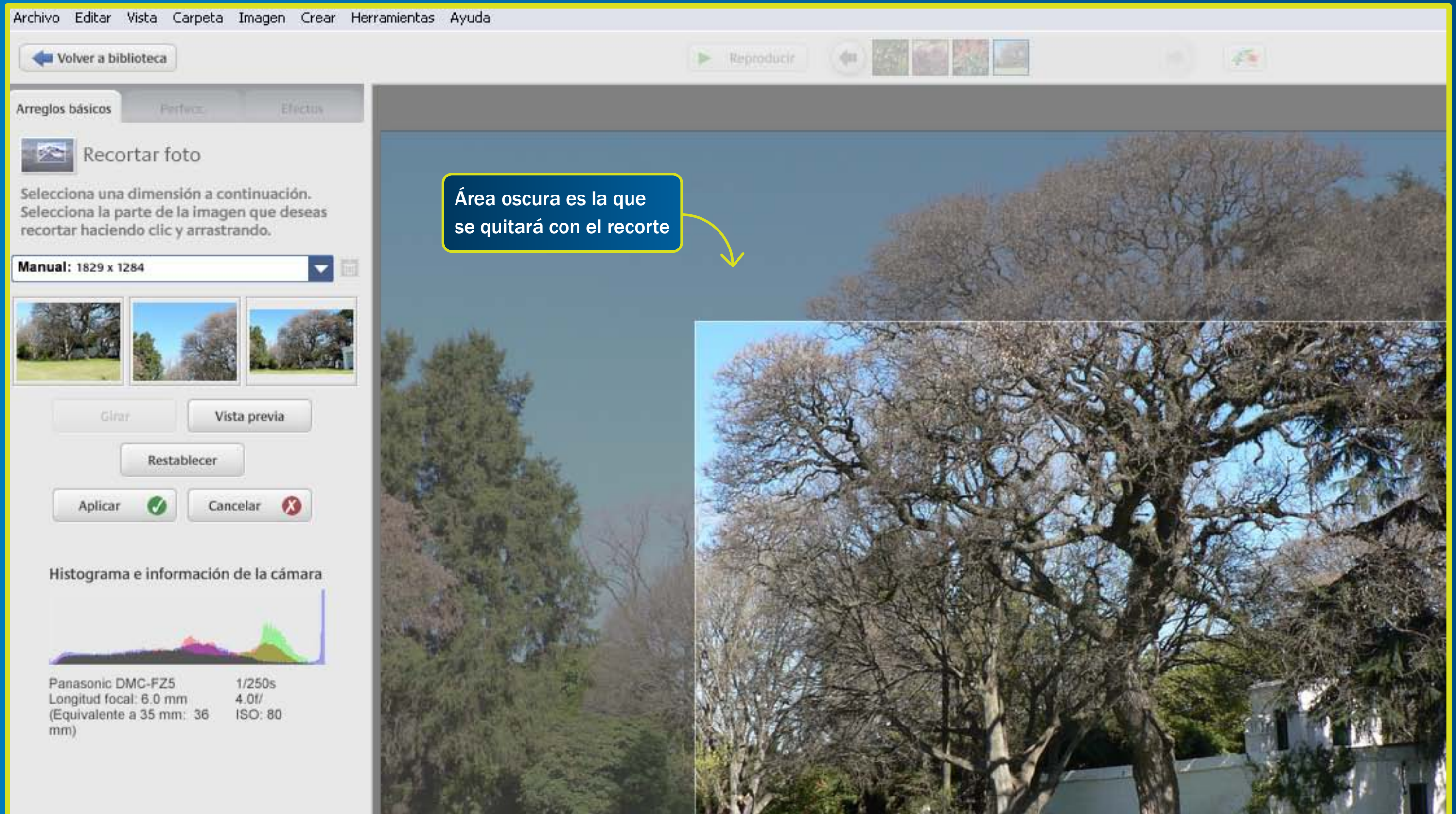
En la columna izquierda veremos las opciones de retoque, divididas en **Arreglos Básicos**, **Perfeccionamiento** y **Efectos**. Para salir del editor de fotos tenemos un botón más arriba que dice Volver a biblioteca, con él volvemos a ver toda la carpeta.



4. Arreglos básicos/ Recortar

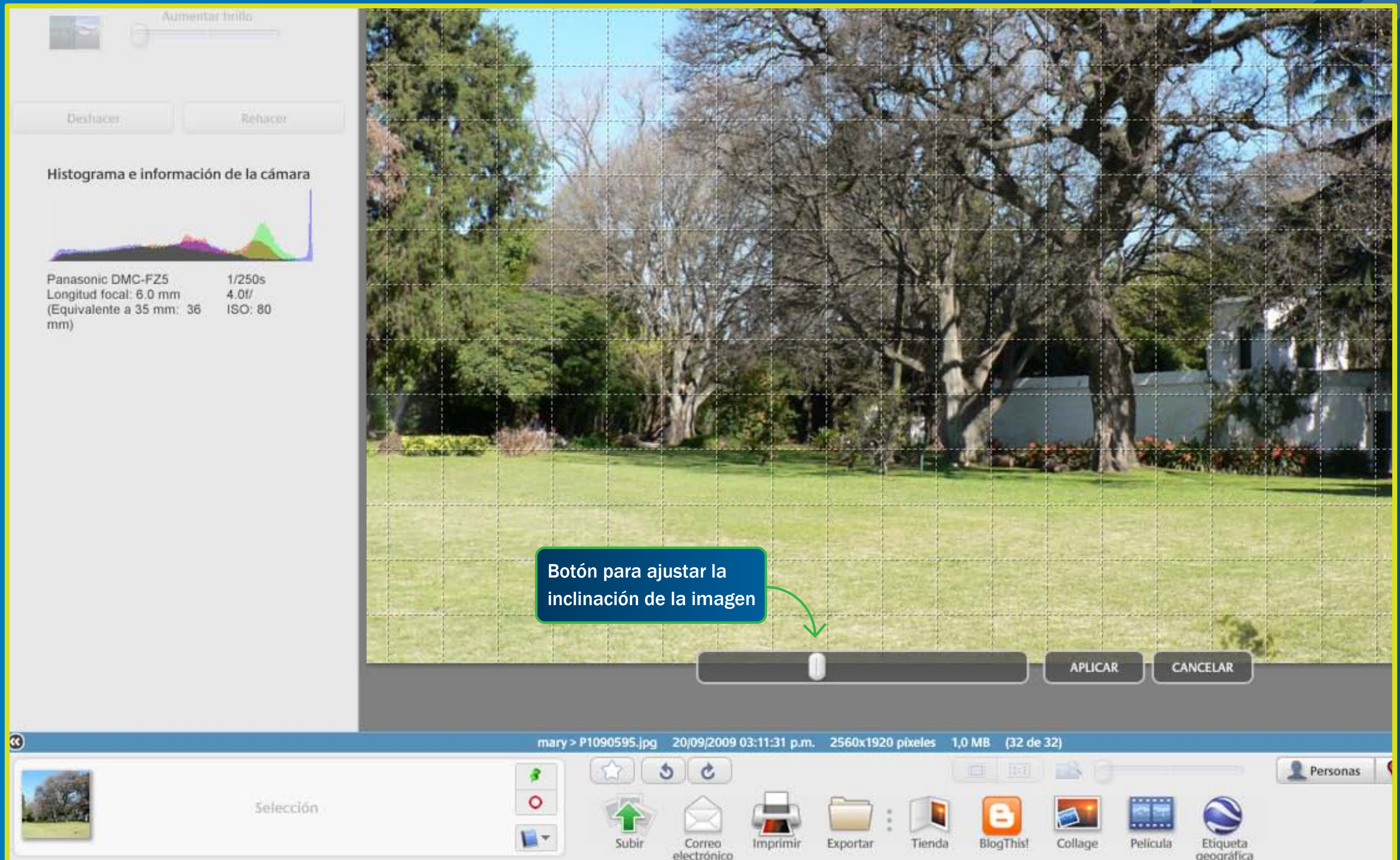
La herramienta **Recortar** nos permite hacer un recorte del área que nos interesa. Nos muestra un recuadro más claro, será el área que resulte luego del corte. Click en el botón Aplicar para realizar el recorte.

En la columna de herramientas vemos que el corte se realizó en opción **Manual**. Allí también se despliegan otras opciones de recorte predeterminadas, tales como formatos para una impresión pequeña, para hoja A4, formato para TV, etc.



5. Arreglos básicos/ Enderezar

La herramienta **Enderezar** sirve para ajustar una imagen que tiene una toma defectuosa, en la que los objetos se ven inclinados y el horizonte también. Procedemos a utilizar la barra que aparece abajo, el botón central se corre a izquierda o derecha hasta obtener un resultado óptimo.



6. Arreglos básicos/ Retocar

La herramienta **Retoque** nos sirve para eliminar sectores que tienen objetos o manchas que no queremos mostrar.

Retocar imperfecciones
Haz clic para seleccionar el área que quieres corregir. A continuación, mueve el ratón para obtener una vista previa del área de sustitución. Haz clic de nuevo en la imagen para finalizar. Enjabona, enjuaga, repite. Nota: puedes utilizar ctrl y arrastrar para obtener una panorámica.

Tamaño del círculo

Restablecer

Deshacer arreglo Volver a aplicar arreglo

Aplicar Cancelar

Histograma e información de la cámara

Panasonic DMC-FZ5 1/250s
Longitud focal: 6.0 mm 4.0f/
(Equivalente a 35 mm: 36 mm) ISO: 80

El programa muestra un texto de ayuda

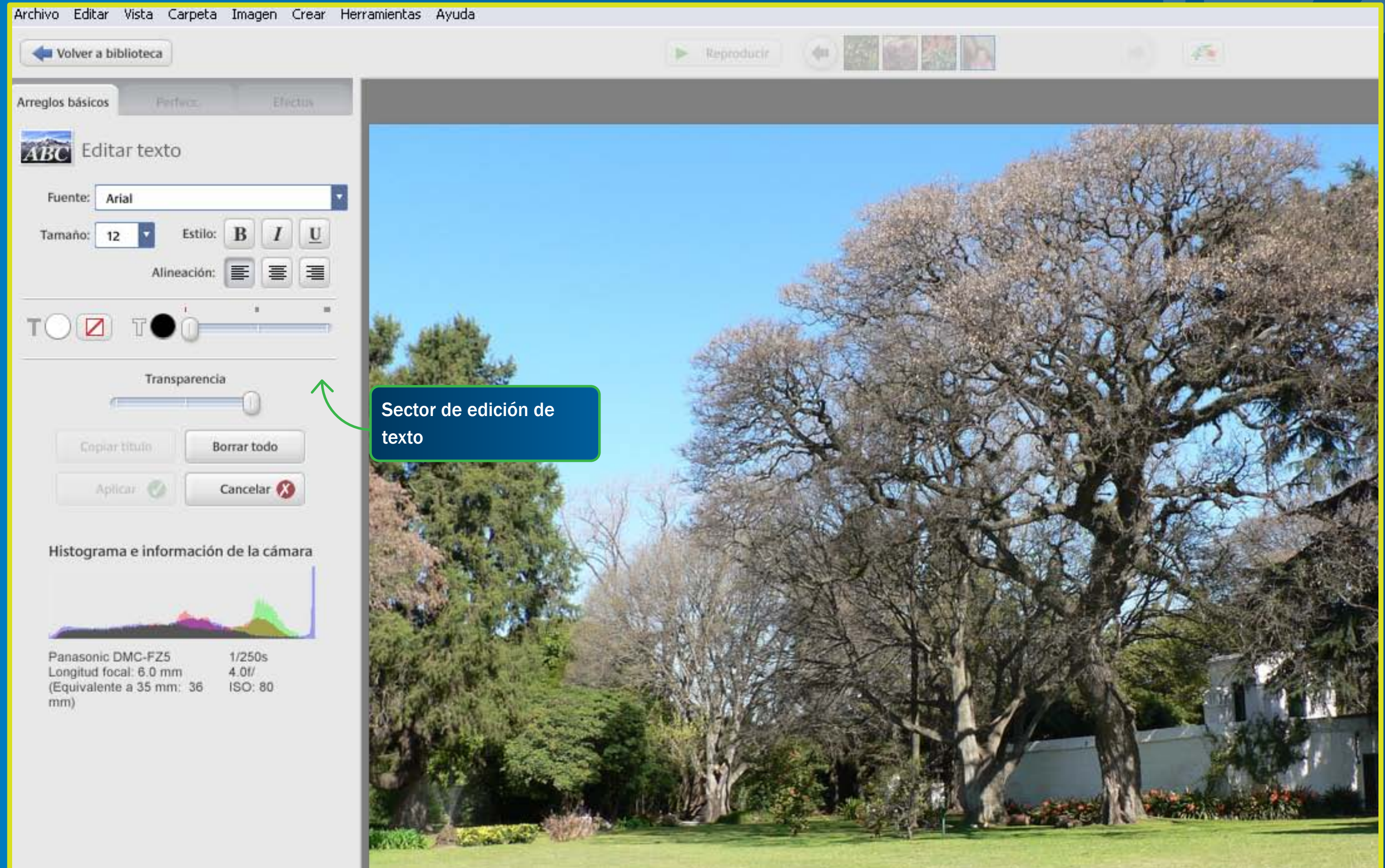
Sector que se está retocando

Ampliado a 43%

P1090995.jpg 20/09/2009 03:11:31 p.m. 2560x1920 píxeles 1.0 MB

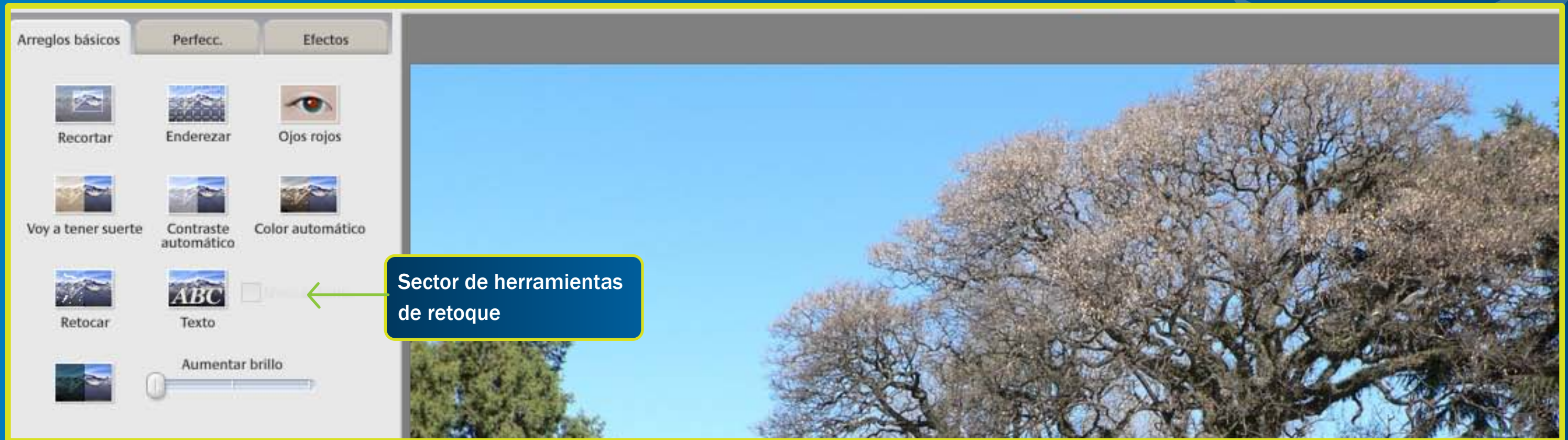
7. Arreglos básicos/ Texto

La herramienta **Texto** permite agregar un texto en cualquier área de la imagen, eligiendo tamaño y color de fuente, además de transparencia y otros efectos, como el agregado de un borde de color.



8. Ajustar brillo/ contraste / color

Para ajustar el brillo de una imagen tenemos dos opciones: Para **Aumentar Brillo** contamos con una barra ubicada en **Arreglos Básicos**, allí moviendo el botón hacia la derecha aumentamos el brillo de la imagen. También contamos con herramientas que hacen ajustes automáticos de color y contraste.



La otra opción está en la solapa **Perfeccionamiento**. Allí además de aumentar brillo, tenemos otras opciones de retoque de color y contraste.



9. Guardar imágenes

Para guardar los cambios en una imagen que hemos editado, vamos al menú **Archivo/ Exportar imagen a la carpeta...**

Aparecerá un cuadro con opciones:

Ubicación de exportación: Ruta de la imagen a guardar en nuestra PC

Nombre de la carpeta exportada: Nombre que le coloquemos a la carpeta donde irá la imagen.

Tamaño de la imagen: Se puede optar por dejar el tamaño original o cambiarle el ancho original. El alto se cambia proporcionalmente.

Calidad de la imagen: Se puede optar entre automático, normal, máximo, mínimo o personalizado, según el peso y calidad deseados.

Añadir Marca de agua: Se utiliza para colocar sobre la imagen una marca de agua, con el objeto de preservar los derechos sobre una imagen.

